

# Appetizers



自家製スモーク盛り合せ 890

※取分け対応不可。



枝豆(茶豆) 560



★トマトサラダ 560



お漬物(1人前) 250

※内容が写真と異なる場合がございます。



★冷奴 560



キムチ 560



★サメ軟骨(梅味)660



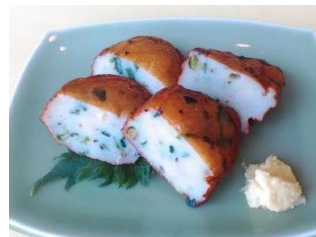
オニオンスライス 660



ごぼうチップス 660



★くるみ 340



★さつま揚げ 660



★もろきゅう 560



板わさ 750



カマンベールチーズ 1,100



★イカ焼き 780



★タコの唐揚げ 780



■アゲ豚メンチカツ 920



粗挽きポークウインナー 780



鉄板焼 餃子 890



チーズスティック揚げ 690



生ハム&サラミ 1,100



■ミックスサンド 1,000



■塩焼鳥(4本) 890



■ミックスピザ 1,100

★ は、4皿分けの場合は **2人前から** のご注文となります。 ( ■ は、15分程 お時間を頂きます )

※価格は消費税を含めた総額で表示しております